

Varitank filtersproeierset

GEP Artikel nr.: 401152



Inhoudsopgave

Hoofdstuk

Voorwoord	1.0
Garantie	1.1
Algemene informatie	1.2
Beschermdende maatregelen	1.3
Omschrijving van het product	1.4
Montage stappenplan	1.5
Onderhoud	2.0

Onderdelen :

- 1x Filtersproeier
- 1x Pijl vormige montagebeugel
- 1x Flexibele RVS slang 1/2" 25cm
- 1x kunststof slang N25 2 meter
- 2x Wormschroefklem 12mm
- 2x Slangtule messing 1/2"
- 1x Messing verlengstuk 1/2" x 50mm
- 1x Messing knie 1/2" 90°

Voor gebruik aandachtig lezen
Alle veiligheidsvoorschriften nakomen
Voor toekomstig gebruik bewaren

Deze montagehandleiding bevat belangrijke aandachtspunten en aanbevelingen. A.U.B voor de montage van elektrische aansluitingen en in bedrijfname de montage handleiding nauwkeurig te lezen. Verdere montage- en gebruiksaanwijzingen die componenten of onderdelen van het toestel betreffen zijn aanvullend in acht te nemen.

Technische wijzigingen en Druk en zetfouten voorbehouden



1.0 Voorwoord

U heeft een hoogwaardig product verworven en wij wensen u veel plezier van uw aanschaf. Om langdurig van uw aanschaf gebruik te kunnen maken vragen we u de montagehandleiding en gebruiksaanwijzing aandachtig door te nemen. Het produkt is in onze testprocedure in alle bedrijfstoestanden getest. Dit betekent voor u dat u een werkend product heeft aangeschaft. Mocht er onverhoopt toch een fout in uw product zijn op getreden richt u zich dan aan uw handelaar/verkoper.

1.1 Garantie

De garantieduur is 24 maanden na aanschaf van dit product.

Binnen de garantieduur stellen wij bij functionerings storing, kosteloos nieuwe onderdelen beschikbaar. Dat geldt enkel bij storingen die terug te voeren zijn op de fabricage-en/of materiaalfouten. Dus storingen die ondanks het navolgen van de handleiding, doelmatige gebruik en met in acht name van de gebruiksaanwijzing zich toch voor blijven doen. Bij service ter plaatse zijn wij genoodzaakt om onze servicevoorwaarden te handhaven. u wordt hiervan op de hoogte gesteld middels een service aanvraagformulier. Dit formulier dient u ondertekend te retourneren aan onze servicedienst.

1.2 Algemene informatie

- De operator draagt de verantwoordelijkheid voor alle maatregelen:
 - voor een ordentelijke installatie,
 - het aanpakken van bedreigingen door onjuist gebruik.
- Het Varitank filtersproeierset is goedgekeurd voor het gebruik:
 - in regenwatergebruiksystemen,
 - voor inbouw in een Varitank,
 - geschikt voor een dakoppervlakte tot maximaal 325 m² (o.b.v. 300 l/s/ha)
 - in de nabijheid van residentiële, commerciële en industriële gebouwen en kleine bedrijven.

Vragen over het produkt of het bestellen van onderdelen:

- Wendt u zich tot uw verdeler.
- Geef altijd uw verzendadres op.

1.3 Beschermende maatregelen

- Het filterspoeier dient vrij toegankelijk te zijn
- De gebruiker mag niet op eigen initiatief ingrepen plegen die niet in de gebruiks- en Installatie-instructies zijn omschreven.

Kosten als gevolg van onjuist gebruik of installatie worden niet geaccepteerd.

- Bij het niet opvolgen van de montagehandleiding en de gebruiksaanwijzing kan er geen aanspraak gemaakt worden op enige vorm van garantie.

De filtersproeier kan de filterplaat zonder demontage reinigen.

1.4 Omschrijving van het product

- Comfort-Filtersproeier voor het reinigen van de filterzeef

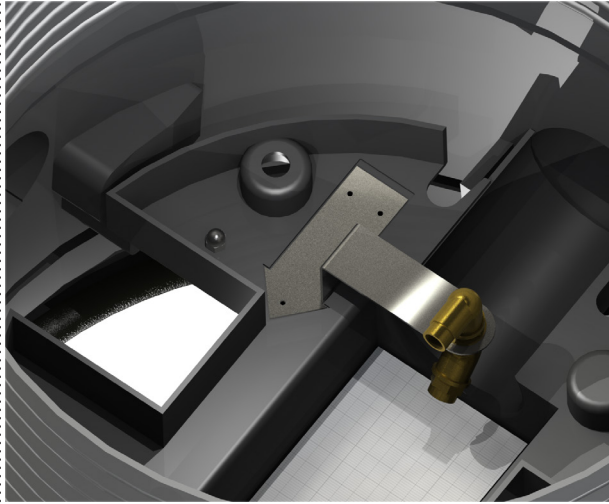


Montage stappenplan 1.5

GEP Varitank Filtersproeierset

GEP Varitank filter nozzle set

Gicleur pour Filtre

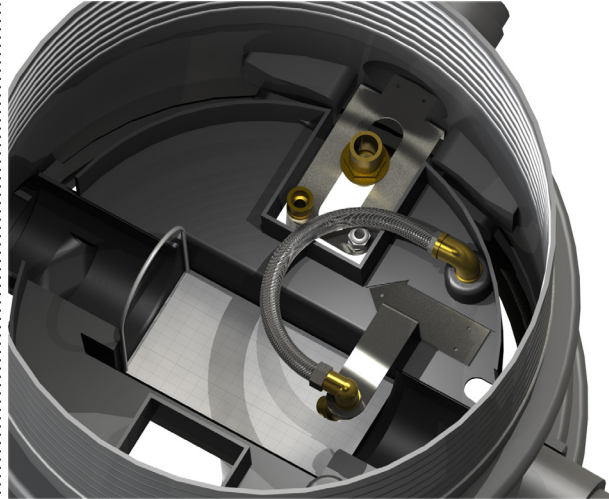


1.
NL: Monteer de pijlvormige beugel met behulp van de parkertjes in de pijlvorm van de filterschotel. Boor een gat van 22mm in het uitstulpsel van de filterschotel. Neem het uitstulpsel dat zich aan de zijde van de mantelbuis bevindt.

ENG: Mount the arrow shaped brace with the use of the screws in the filter dish. Drill a hole of 22 mm in the bulge of the filter dish. Use the bulge that is on the inside of the casing tube.

DE: Montieren Sie die pfeilförmigen Strebe mit Hilfe der Schrauben auf der Varitankgrundplatte. Bohren Sie ein 22 mm großes Loch in die dafür vorgesehene Ausbuchtung der Grundplatte die auf der Seite des Leerrohr liegt.

FR: Montez le support en flèche sur la soucoupe. Percez un trou de 22mm dans la bosse, le plus près du fourreau



2.
Monteer de messing doorvoering in het gat en bevestig vervolgens de flexibele RVS slang tussen de filtersproeier en messing doorvoering.

Mount the brass connection in the hole and then attach the flexible stainless steel hose between the filter nozzle and the brass connection.

Montieren Sie zunächst die Messing-Verbindung in das gebohrte Loch und verbinden dann die Filterreinigung mit dem Messingfitting mittels dem Panzerschlauch.

Installez la collection en laiton dans le trou et fixez le tuyau flexible entre gicleur et connection laiton



3.
Monteer aan de onderzijde de slang met behulp van de slangklemmen aan de twee messing slangtules onder de filterschotel en metaalbeugel (onderdeel van varitank twist set). Zorg ervoor dat de lengte van deze slang minimaal twee keer zo lang is als de schachthoogte.

Mount the bottom side of the hose on the 2 brass hose connections at the bottom of the filter dish and the metal bracket with the use of 2 hose clamps. (Part of the Varitank TWIST set.) Make sure the length of the hose is minimally twice the height of the shaft.

Verbinden Sie auf der Unterseite der Grundplatte die zwei Messing Schlauchtüllen mit einem Druckschlauch durch zwei Edelstahl Schlauchschellen (Teil des Varitank Twist Set). Gehen Sie sicher, das der Schlauch minimum zwei mal so lang ist wie der Schacht selber.

Montez en dessous du soucoupe un tuyau avec des brides sur les connections sous la soucoupe et le support. Longueur tuyau minimum 2x hauteur rehausse.

4.
Controleer tot slot de sproeirichting van de filtersproeier, deze dient in de lengterichting van de filterplaat gericht te zijn.

Finally, control the nozzle direction of the filter nozzles, these have to be directed in the longitudinal direction of the filter plate.

Achten sie schließlich darauf das die Düse der Filterreinigung in die Längsrichtung der Filterplatte gerichtet ist.

Contrôlez la direction du gicleur ceci doit être dirigé dans le sens de la longueur de la grille inox

5.
De filtersproeier dient aangesloten te worden op een persleiding van het regenwatersysteem met een druk van minimaal 2 bar.

The filter nozzle has to be connection to a pressure pipe of the rainwater system with a minimum pressure of 2 bar.

Der Anschluss der Filterreinigung ist an eine Wasserleitung anzuschließen, die mindestens 2 bar Druck aufweist.

Le gicleur doit être raccordé sur un tuyau pression du réseau eau de pluie avec une pression ≥ 2 Bar.

Onderaanzicht